

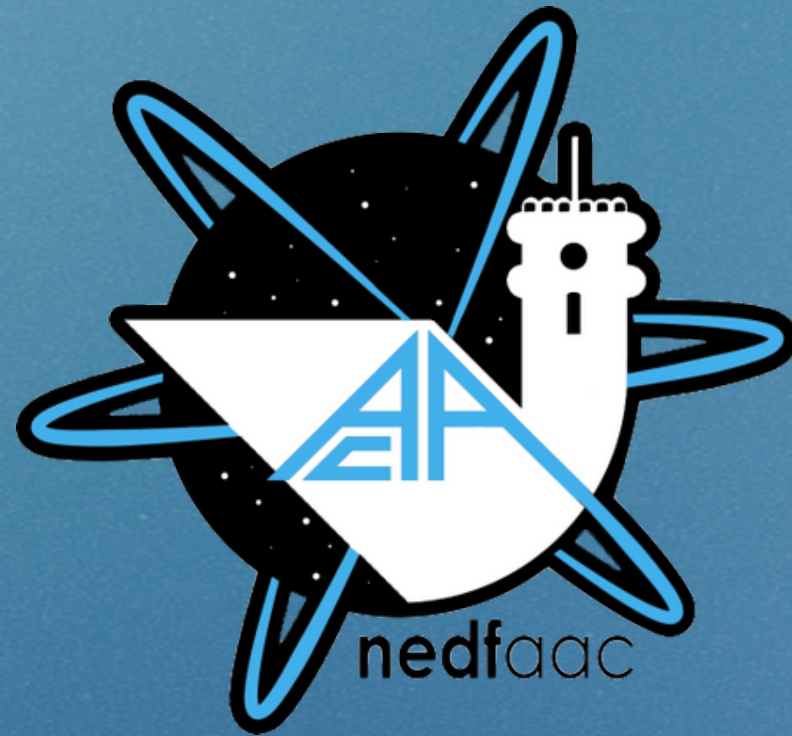


VII FEIRA DE EMPREGO

NEDF | 2024

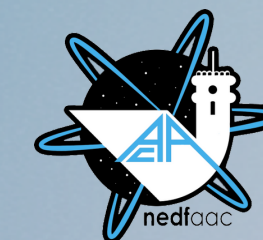
CONECTAR TALENTOS
AO SUCESSO





Inaugurado em 19 de março de 1997, o **Núcleo de Estudantes do Departamento de Física da Associação Académica de Coimbra** representa os cerca de 1000 estudantes de Física, Engenharia Física e Engenharia Biomédica da Universidade de Coimbra.

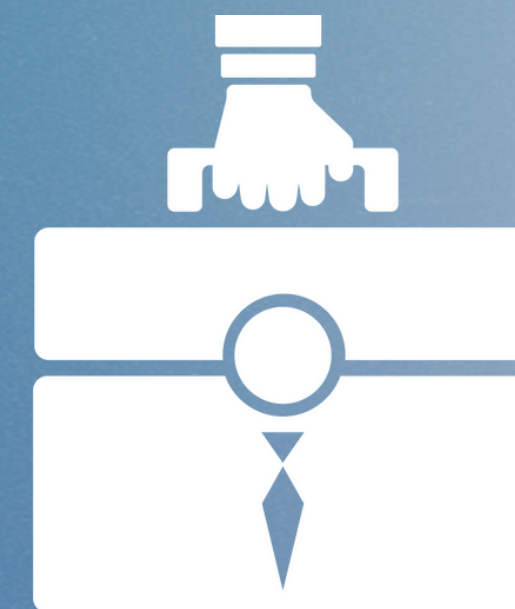
A missão preponderante do NEDF/AAC reside na defesa dos interesses dos seus estudantes, tanto a nível pedagógico como social.



A **VII Feira de Emprego do NEDF** é um evento que pretende **estabelecer uma ponte entre os estudantes do Departamento de Física e o tecido empresarial.**

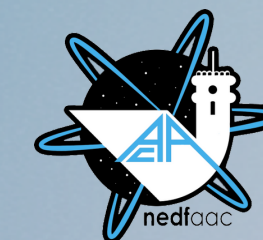
O principal desígnio deste evento é proporcionar aos estudantes uma oportunidade para o desenvolvimento das suas capacidades em diversos níveis, numa perspetiva de crescimento tanto pessoal quanto profissional.

Pretendemos ainda proporcionar um **ambiente informal que facilite o processo de ligação para todos os intervenientes.**

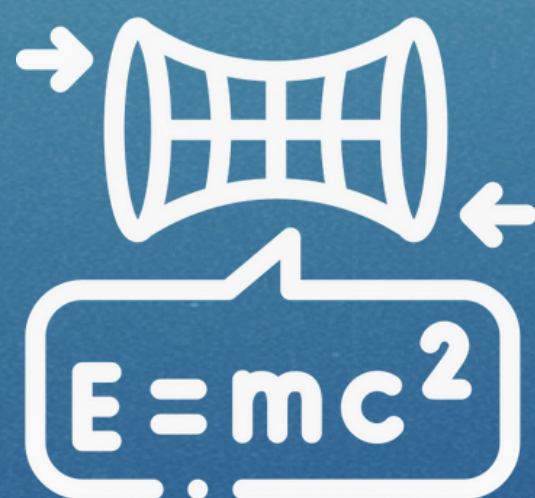


VII FEIRA DE EMPREGO

NEDF | 2024



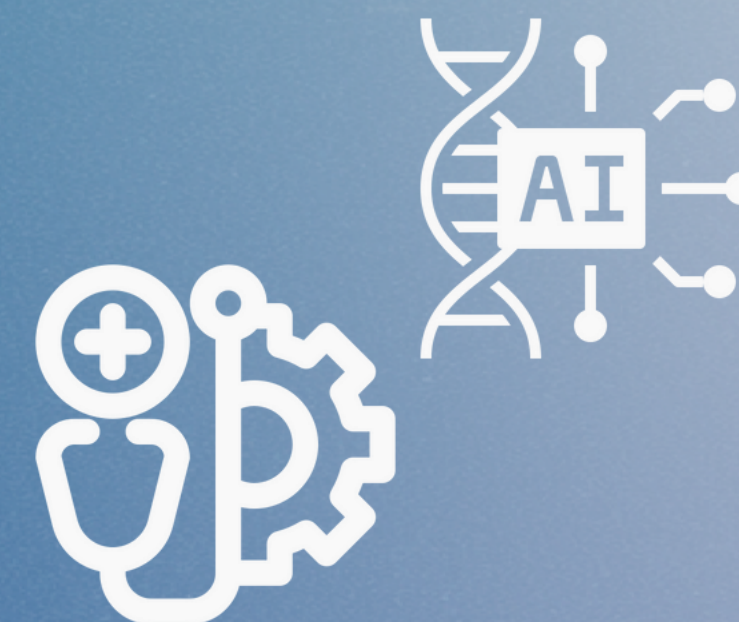
A nossa **VII Feira de Emprego** é destinada para todos os estudantes do ensino superior nas áreas da:



Física

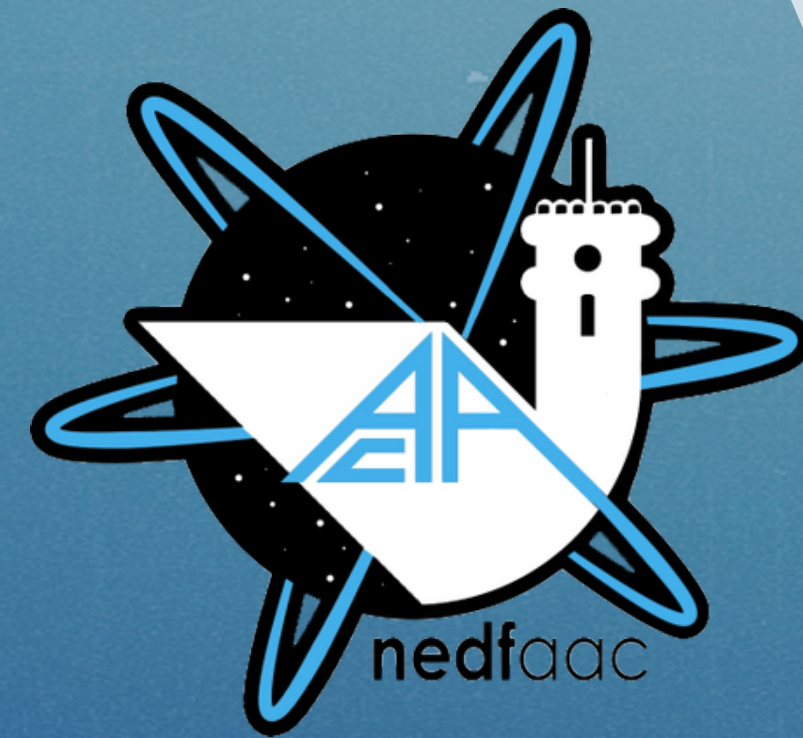


Engenharia
Física



Engenharia
Biomédica

DEPARTAMENTO
DE
FÍSICA



Departamento de Física da
Universidade de Coimbra
2 e 3 de abril

**TERÇA-FEIRA
DIA 2**

**QUARTA-FEIRA
DIA 3**

09:00	SESSÃO DE ABERTURA	WORKSHOP	
09:30	ROUND TABLE Horizontes Profissionais	LinkedIn: O Poder da Conexão Profissional	
10:00		COFFEE BREAK	
10:30	COFFEE BREAK	DINÂMICA TRIVIAL	
11:00	WORKSHOP A Perspectiva do RH: Decifrando o Currículo Ideal		
11:30		TALK Primeiro emprego: quais as minhas obrigações fiscais e contributivas?	
12:00			
12:30	ALMOÇO		
13:00			
13:30	TALK Explorando o Mundo Empresarial: Por onde Começar?	ALMOÇO	
14:00			
14:30	COFFEE BREAK		
15:00	BRAINSOLVING	FAKE INTERVIEWS	TARDE DE BANCAS DAS EMPRESAS
15:30			
16:00			
16:30			
17:00	COFFEE BREAK		
17:30	BRAINSOLVING	COCKTAIL FINAL+NETWORKING	
18:00			



**Como é que o
evento será
estruturado?**



Em caso de dúvidas, estamos disponíveis para novo contacto!



Hugo Alexandre

Coordenador do Pelouro de Saídas Profissionais do NEDF



Matilde Roseiro

Coordenadora do Pelouro de Saídas Profissionais do NEDF

