

# PONTO A PONTO: A VIDA E AS EXPERIÊNCIAS PSÍQUICAS DE YAYOI KUSAMA

Juliana Lima Freixo; Soraia Rodrigues; Teresa Novo  
Departamento de Psiquiatria e Saúde Mental da Unidade Local de Saúde do Alto Minho



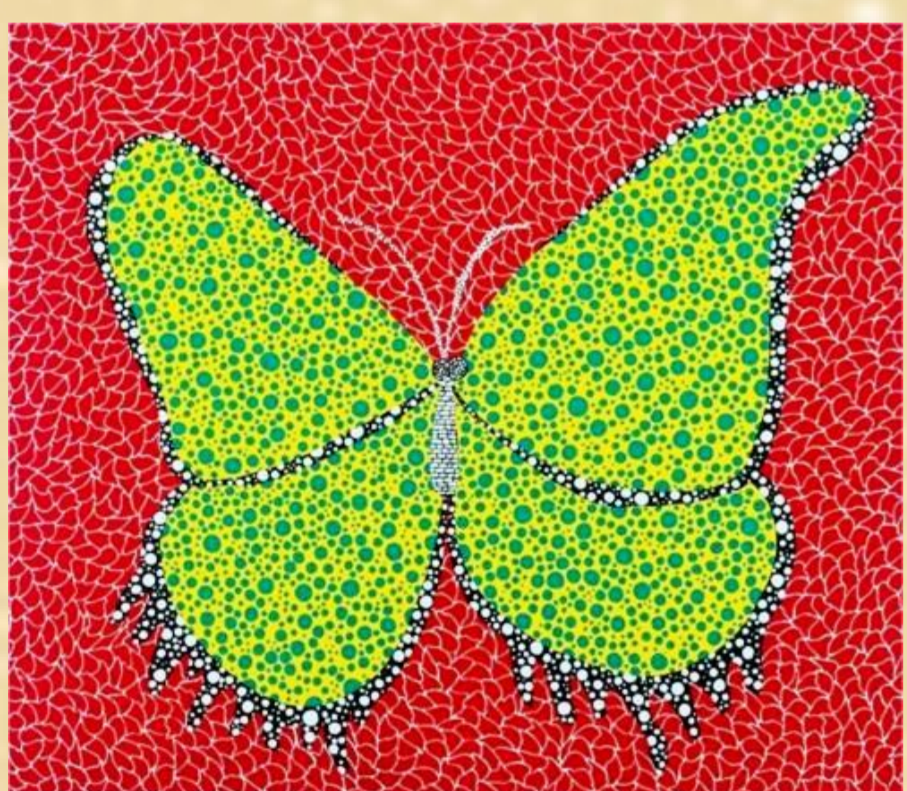
A artista japonesa Yayoi Kusama nasceu em 1929, no seio de uma família conservadora, em Matsumoto, no Japão rural.

Em 1948, ingressou a Escola Municipal de Artes e Ofícios de Kyoto.

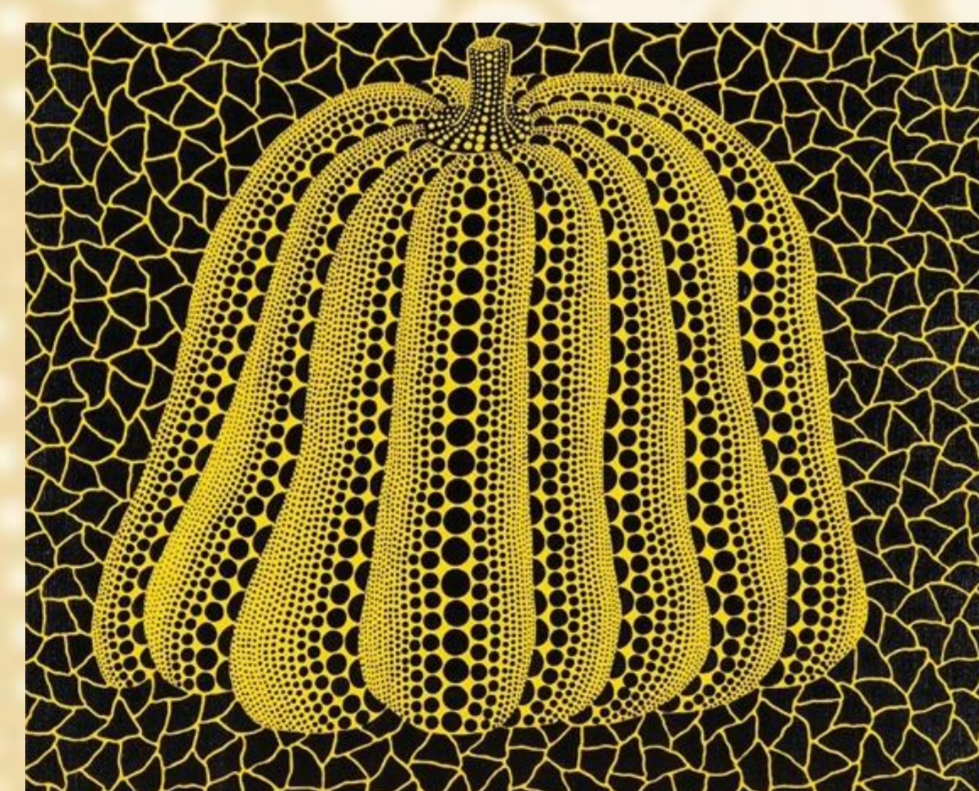


Em 1957, mudou-se para Nova Iorque onde enfrentou múltiplos desafios: uma cidade tingida pelo preconceito pós-2ª Guerra Mundial relativamente ao Japão e a dificuldade em impor-se num mundo artístico dominado por homens.

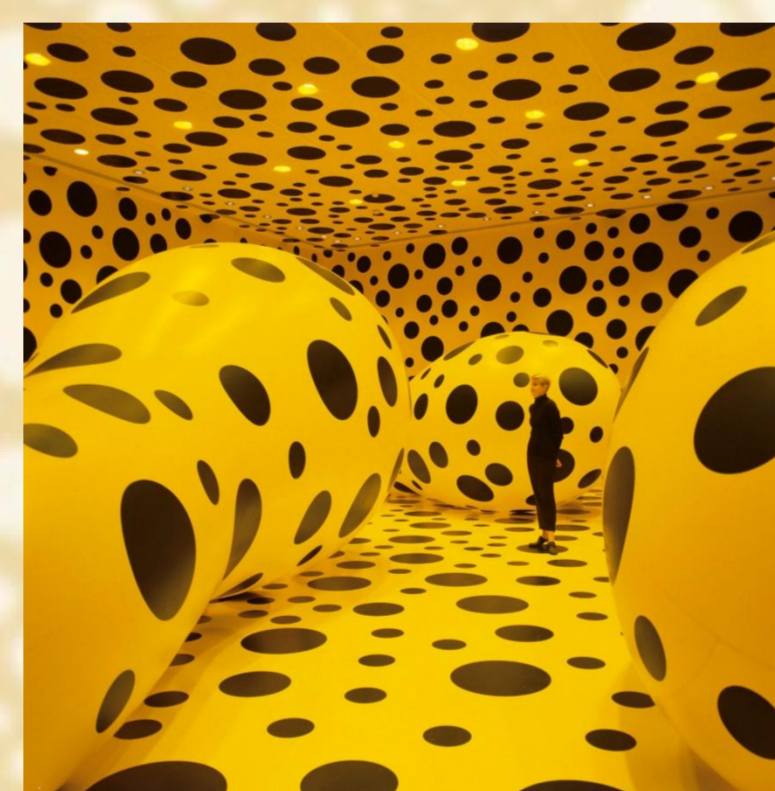
Destacou-se na pintura, escultura, artes performativas e instalações artísticas numa grande variedade de estilos, dos quais se destacam o **Pop Art** e o **Minimalismo**.  
Butterfly (1988), Pumpkin (1990) e Dots Obsession (2003) foram algumas das suas obras que mereceram maior destaque.



Butterfly (1988)



Pumpkin (1990)



Dots obsession (2003)

Regressou ao Japão em 1973. Desde 1977, por sua própria escolha, reside no Hospital Psiquiátrico Seiwa, em Tóquio. Neste período continuou a produzir arte, escreveu poesia surrealista e ficção. Tem atualmente 94 anos e é por muitos considerada a mais bem sucedida artista feminina viva.

Experienciou alucinações visuais e auditivas ainda na adolescência - campos densos de pontos, auras em redor dos objetos e vozes que vinham de plantas e animais.

As alucinações influenciaram a sua arte ao longo da carreira, recriando-as nas suas obras. Kusama descreve-se como uma "artista obsessiva", pelo seu uso extensivo de padrões densos e repetitivos e pelas suas instalações que criam uma sensação de infinito.  
**"My artwork is an expression of my life, particularly of my mental disease." - YK**

Em 1952, fez a sua primeira exposição a solo no Japão. Esta mereceu especial atenção do conceituado professor de Psiquiatria Shiho Nishimaru, que estudou o seu caso e apresentou um artigo nesse ano entitulado "Genius Woman Artist With Schizophrenic Tendency."

Mas a doença mental tanto inspirou a sua arte e a expressão artística do seu mundo interior, como também a condicionou.  
**"Psychiatry was not as accepted in my youth as it is now (...) and I had to struggle on my own with the anxiety, to say nothing of the visions and hallucinations that at times overwhelmed me." - YK**

**Ao longo da sua vida, Yayoi Kusama apresentou sintomas compatíveis com psicose, nomeadamente atividade alucinatória. Na sua autobiografia, faz referência também a fenómenos de despersonalização e fragmentação da identidade, períodos de ansiedade marcada e ataques de pânico. No entanto, o seu diagnóstico específico nunca foi divulgado.**

## Bibliografia:

Yayoi Kusama. (2011). *Infinity net : the autobiography of Yayoi Kusama*. The University Of Chicago Press.  
*True Superhero Yayoi Kusama: Art inspired by mental illness*. (n.d.). Spyscape.com. <https://spyscape.com/article/true-superhero-yayoi-kusama-inspiring-joy-insight-into-mental-illness>  
Cole, R. (2019). Yayoi Kusama | Biography, Art, & Facts. In *Encyclopædia Britannica*. <https://www.britannica.com/biography/Yayoi-Kusama>